

שינקמ

פרויקט בוטיק בשינקין 42 גבעתיים



im the most attractive location

במיקום ייחודי ומדויק בגבעתיים, מוקם פרויקט מגורים חדשני ברח' שינקין 42. לחיות ב"שינקין" משמעו ליהנות מכל העולמות: מצד אחד - אתם במרכז ההתרחשות של העיר, בסביבת מגורים איכותית בעלת אופי קהילתי, ירוקה ושקטה ומצד שני אתם נהנים מנגישות מהירה וקלה לתל אביב וכל עורקי התנועה הראשיים. יותר ויותר משפחות צעירות בחרו להקים את ביתם במרכז גבעתיים, מגמה זו הביאה עימה פריחה חסרת תקדים של מרכזי בילוי, חנויות בוטיק, בתי קפה ומסעדות שרבים מהם כבר הפכו למוסדות קולינריים מוכרים.

זו הזדמנות לחיות את העיר כמו שאתם אוהבים: צעירה, מרגשת, ירוקה ומפתיעה.



the perfect living space

הדירות ב"שינקו in" תוכננו בידי מעצבת הפנים וזוכת תחרות
"בניין ודיור" לשנת 2018 - אורלי דקטר, אשר העניקה לכל
דירה ודירה עיצוב מוקפד ויצירתי המותאם לחיי המשפחה.
לבחירתכם: דירת גן, דירות 3,4,5 חדרים, מיני-פנטהאוזים
ופנטהאוזים מפוארים. לכל דירה מרפסת שמש מוארת וחניה
פרטית בחניון תת קרקעי.
הודות למיקומו הטופוגרפי של הבניין, הקומות העליונות
נהנות מנוף פנורמי לעבר תל אביב וקו החוף.







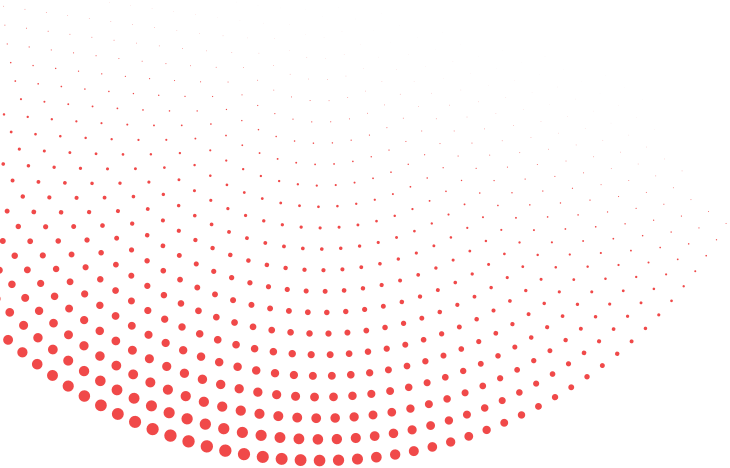
mi the heart of the city

מיקומו המרכזי של הפרויקט, בלב הפועם של גבעתיים בסמיכות לכל המוקדים המרכזיים והחשובים של העיר, 10 דק' לתל-אביב ודקות נסיעה למתחם העסקים בבורסה, קאנטרי קלאב גבעתיים, קניון גבעתיים ולפארק גבעתיים, אשר מהווה מוקד משיכה למשפחות וילדים: מדשאות רחבות, מתחם משחקים והרפתקאות לילדים, שבילי אופניים ושלל פינות חמד. כל אלה יוצרים סביבת מגורים אולטימטיבית לבילוי ולאורח חיים בריא ומעצימים את החיים בעיר איכותית, סולידית ושקטה והכל פסיעה ממרכז העניינים.



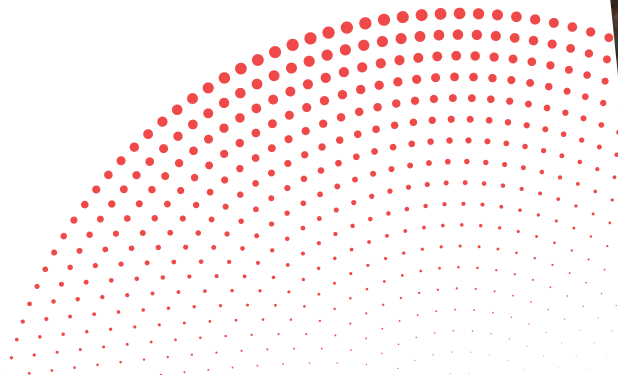
the best place for education

סביבת הפרויקט משופעת במרכזי העשרה קהילתיים ומוסדות חינוך איכותיים, החל מגני ילדים ועד בתי ספר תיכוניים: תיכון לאמנויות תלמה ילון, קלעי ובן צבי. בתי ספר יסודיים: אלון, בורוכוב, בן-גוריון, כצנלסון ובית הספר לאה גולדברג לחינוך אנתרופוסופי.



*m*spired by the urban vision

הבניין בן 8 קומות, בתכנון ארכיטקטוני מרהיב בניצוחו של האדריכל יוסי הילמן אשר יצר אמירה אדריכלית רהוטה ואיכותית עם אלמנטים של בניה ירוקה. חווית המגורים מתחילה כבר בכניסה לבניין. תכנון הלובי מתכתב עם אדריכלות עכשווית ומודרנית - לובי מפואר המרוהט בפריטים מעוצבים ייחודיים והמשלב את מיטב חומרי הגמר בצורה אסתטית וחמה.



דירת גן 5 חדרים

טיפוס G

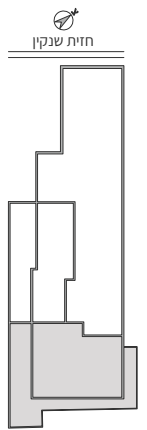
103 מ"ר + גינה 100 מ"ר

צפון/מזרח + דרום/מזרח + דרום/מערב

דירה 2 קומת קרקע

הערות

-
-
-
-



3 חדרים, טיפוס A

70 מ"ר + מרפסת 5 מ"ר

צפון/מזרח

דירה 21 קומה 5

דירה 26 קומה 6

דירה 31 קומה 7

הערות

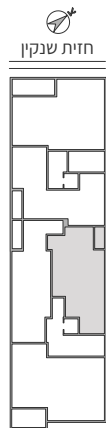
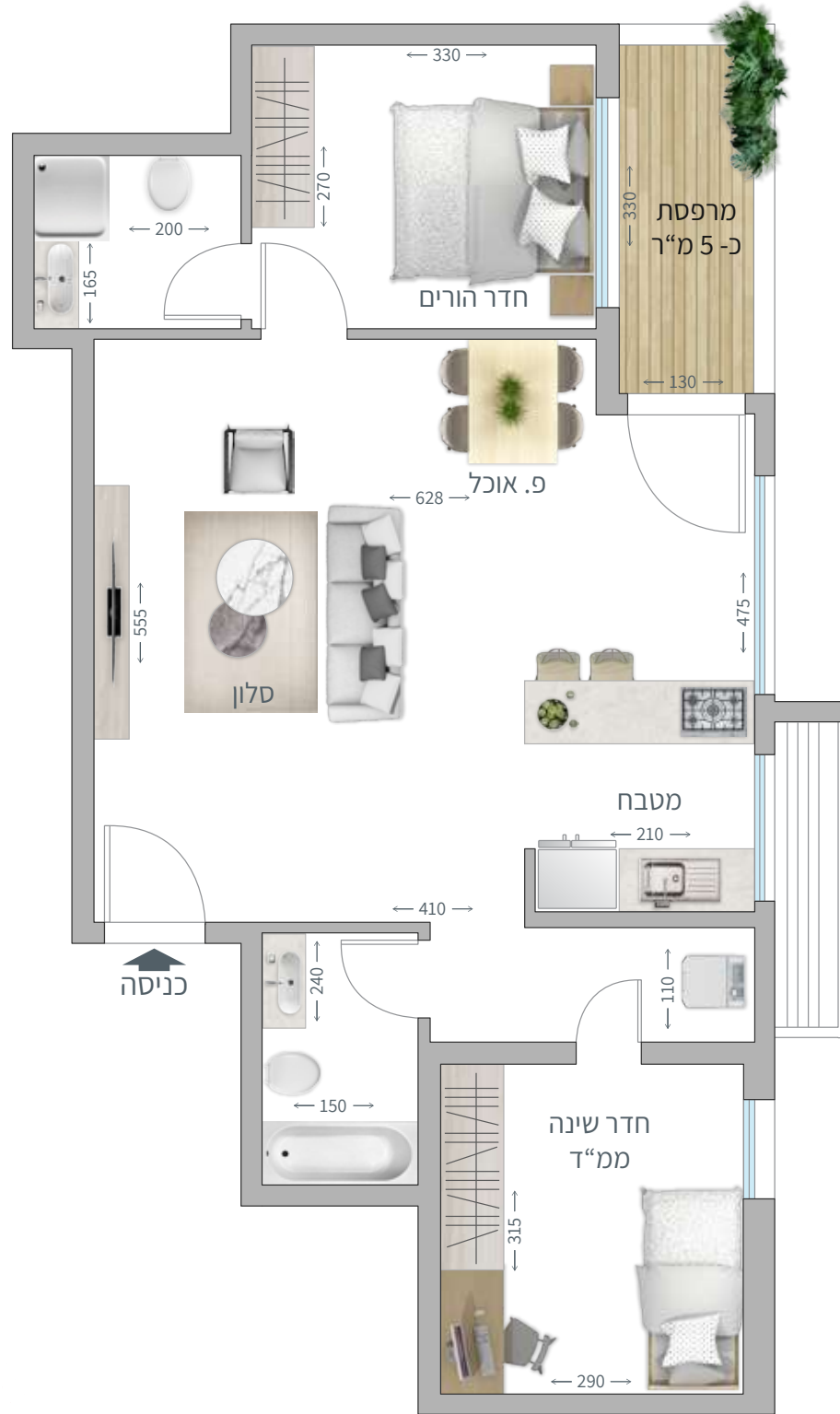
.....

.....

.....

.....

.....



3 חדרים, טיפוס B

70 מ"ר + מרפסת 5 מ"ר

דרום

דירה 22 קומה 5

דירה 27 קומה 6

דירה 32 קומה 7

הערות

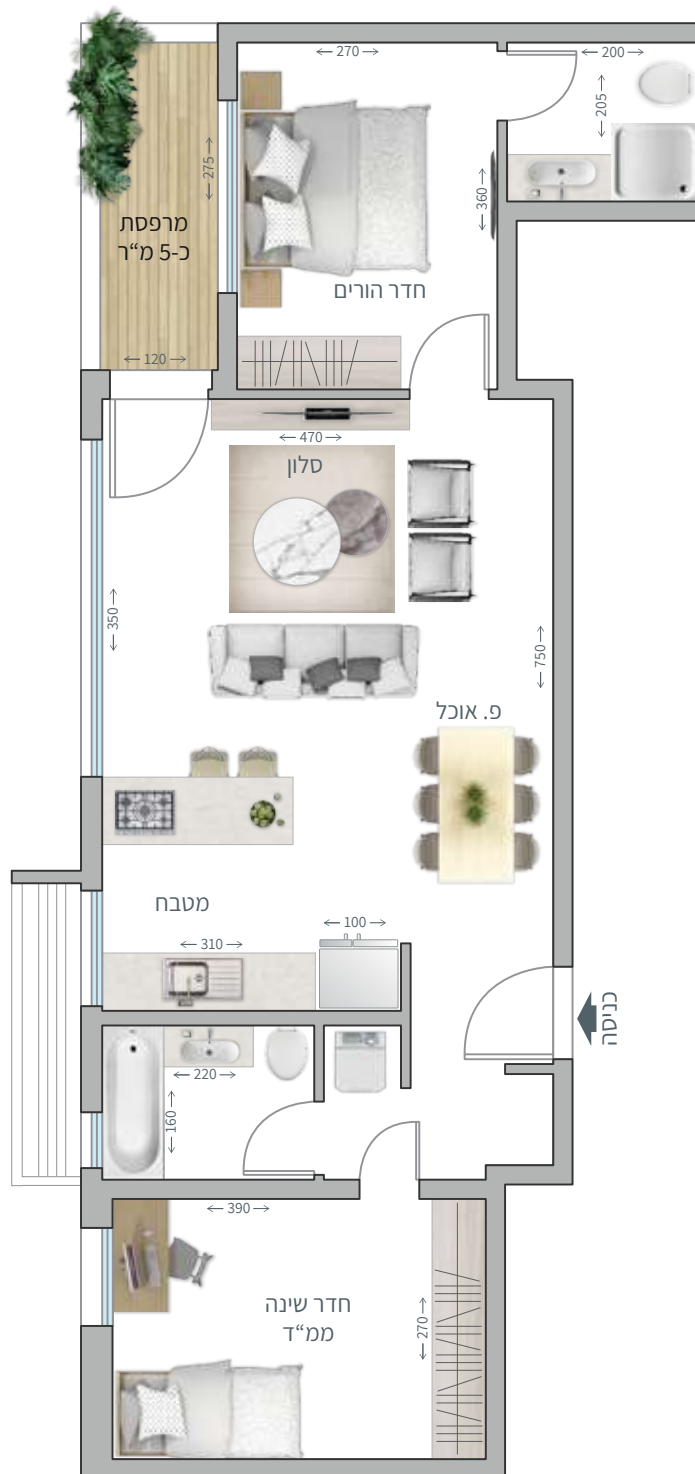
.....

.....

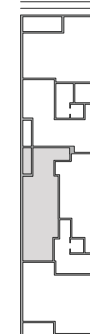
.....

.....

.....



חזית שנקין



3 חדרים, טיפוס K

70 מ"ר + מרפסת 5 מ"ר

צפון/מזרח + דרום/מערב

דירה 20 קומה 5

דירה 25 קומה 6

דירה 30 קומה 7



הערות

.....

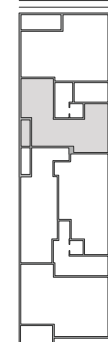
.....

.....

.....

.....

חזית שנקין



4 חדרים, טיפוס N

92 מ"ר + מרפסת 10 מ"ר

מערב/ מזרח

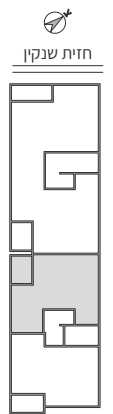
דירה 9 קומה 2

דירה 17 קומה 4



הערות

-
-
-
-
-



4 חדרים, טיפוס F

92 מ"ר + מרפסת 10 מ"ר

צפון/מזרח + דרום/מזרח + דרום/מערב

דירה 6 קומה 1

דירה 18 קומה 4

דירה 23 קומה 5

דירה 28 קומה 6

דירה 33 קומה 7

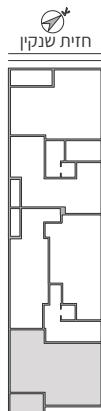
הערות

.....

.....

.....

.....



4 חדרים, טיפוס E

92 מ"ר + מרפסת 10 מ"ר

צפון/מזרח + דרום/מערב

דירה 8 קומה 2

דירה 16 קומה 4



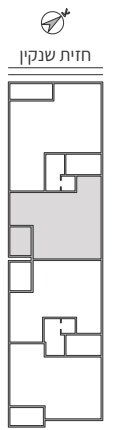
הערות

.....

.....

.....

.....



* שטח היירה הינו שטח פרולת המחושב עפ"י חוק מכר דירות. המונע במסופסק זה, לרבות ריהוט אביזרים מידות התכנית הרשומות הינם לצורך המראה בלבד. תמקיר עיקרי המפרט הטכני הינו למידע כללי לוחות המכר מפורטים מפרט טכני וחבילת מכר והם בלבד מתייחסים אל המבנה המוכר וזו אינה תהיה טעם או תועלת אלא חובה חלק ממתי והתקשרות ההסכם בין הרושים. ט"ח 13/12/2018

5 חדרים, טיפוס H

108 מ"ר + מרפסת 10 מ"ר

צפון/מזרח + דרום/מערב

דירה 4 קומה 1

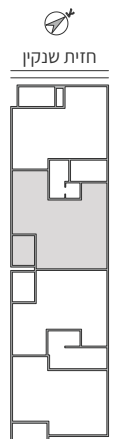
הערות

.....

.....

.....

.....



5 חדרים, טיפוס 1

112 מ"ר + מרפסת 12 מ"ר

צפון-דרום - מערב

דירה 7 קומה 2

דירה 11 קומה 3

דירה 15 קומה 4

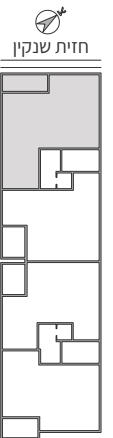
הערות

.....

.....

.....

.....



פנטהאוז 3 חדרים טיפוס M

71 מ"ר + מרפסת 50.1 מ"ר

דרום - צפון - מזרח

דירה 36 קומה 8

הערות

.....

.....

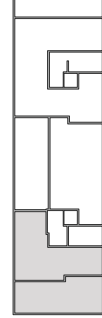
.....

.....

.....



חזית שנקין



* שטח הרדייה הינו שטח פולרל המחושב עפ"י חוק מכר דירות. המצע בפריסקט זה לרבות רישום אבירים שירות ההכנות הרעיונית היום למטרד והחשבה בלבד. חוקר עוקבי המפרט המכיר רום לריום כללי לחזור המכר פורטים ספרט מכני וחבנית מכר והם בלבד מוסיבים את החברה חבנית זו אינה טווחה מעג או העשה ולא חוזה חלק שטח התקשורת והמכס בני הדרום. טבלה 8/2023/9

פנטהאוז 4 חדרים

טיפוס D

90 מ"ר + מרפסת 52 מ"ר

צפון/מזרח + דרום/מערב

דירה 35 קומה 8

הערות

.....

.....

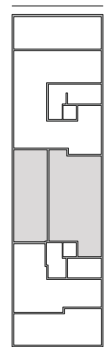
.....

.....

.....



חזית שנקין



פנטהאוז 5 חדרים

טיפוס נ

125.3 מ"ר + מרפסת 51 מ"ר

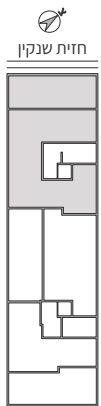
צפון - דרום - מערב

דירה 34 קומה 8



הערות

-
-
-
-
-



* שטח הריהוי הינו שטח פלורלית הממושב עפ"י חוק מכר דירות. המצע במסמך זה לרבות רישום איורים מידות התכנית הרשמית הינם למטר הממוצע בלבד. המטר נשקף המפרט המכר הינו למטר כלי. חלוקה המכר המוצגים נפחם כמני וחבנית מכר והם לכרד מוחיבים את החברה חבנית זו אינה מחוזה מנג או המעה ולא תהיה חלק מממל המוקשרות והמכסם בין הדרים. גרסה 04/12/2018

הבניין

- בניין בוטיק בתכנון אדריכלי חדשני.
- לובי כניסה מפואר בעיצוב מעצבת הפנים אורלי דקטר, הכולל חיפוי שיש, אלמנטים דקורטיביים ופריטי ריהוט מעוצבים.
- פיתוח סביבתי בעיצוב אדריכל נוף.
- בנייה איכותית מבלוקי איטונג או ש"ע.
- חיפוי הבניין בטיח צבעוני בשילוב לבנים ואלמנטים דקורטיביים.
- בניה בשילוב אלמנטים ירוקים.
- חניה תת קרקעית מוגנת במחסום חשמלי.
- מערכת סולארית בגיבוי חשמלי - דוד 150 ליטר.
- חדר עגלות וחדר אופניים.
- מערכת אינטרקום טלויזיה אלחוטית לכניסה מבוקרת במעגל סגור.

הדירה

- דלת ביטחון בכניסה לדירה.
- דלתות פנים איכותיות 100% פלקסבורד.
- משקופים מתועשים.
- קירות פנים מבטון ובלוקי איטונג.
- חלונות אלומיניום איכותיים בעלי זיגוג טריפלקס.
- מרפסות שמש הכוללות מעקות אלומיניום בשילוב זכוכית.
- אינטרקום טלויזיה צבעוני במעגל סגור.
- אינטרקום שמע בחדר ההורים.
- תריסי גלילה חשמליים בסלון ובחדרי השינה.
- הכנה לרשתות בחלונות הדירה.
- ממ"ד תקני כולל דלת פלדה.
- ריצוף גרניט פורצלן 60x60 או 45x45 בכל חדרי הדירה.
- נקודת טלויזיה וטלפון בכל חדר.
- אפשרות לפרקט למינציה בחדר הורים.
- חשמל תלת פאזי 3x25.
- אביזרי חשמל גוויס או שווה ערך.
- בית חכם של חברת SWITHEBB (או שו"ע וע"פ החלטת היזם), בשליטה ע"י אפליקציה ידידותית המאפשרת שליטה מכל מקום ובכל זמן: תאורה בסלון, תריסים ווטרינה ראשית ושליטה על דוד החשמל.

מטבח

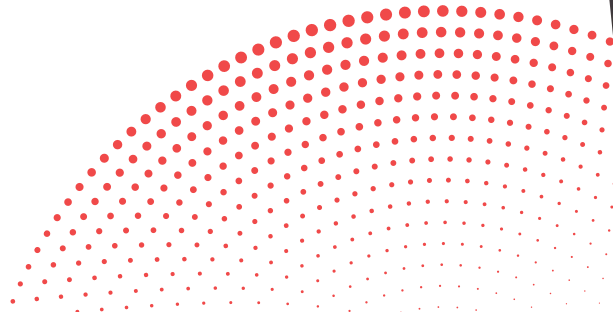
- ארונות מטבח עליונים ותחתונים כולל יחידת BUILT IN עם מנגנון טריקה שקטה.
- שיש מטבח מסוג אבן קיסר.
- כיור מטבח סילקוורץ או נירוסטה בהתקנה שטוחה.
- ברז פרח נשלף מכרום ניקל.
- הכנה למדיח כלים.

חדרי רחצה ושירותים

- ריצוף קרמיקה בחדר אמבטיה 33x33.
- חיפוי קירות 63x31 ממגוון סדרות.
- ארון אמבטיה עם משטח אינטגרלי בחדר רחצה ראשי.
- כלים סניטריים איכותיים.
- אסלות תלויות ומיכלי הדחה סמויים.
- אמבטיה אקרילית.



קבוצת החברות, **ארביב פנדגיר, קיי. אם פרויקטים ונ. אשבר** עוסקות בייזום נדל"ן באזור המרכז עם דגש לאזורי פריים לוקיישן. בעלי החברות הינם יזמים אשר תחת ידם נבנו מאות דירות. החברות מתמחות בייזום, תכנון, פיתוח והקמה של בנייני מגורים במסגרת התחדשות עירונית, תמ"א 38 ופינוי-בינוי. החברות מלוות ע"י משרד עורכי הדין "גלעד ברון", לצד משרד אדריכלים, מתכננים ושמאים מהמובילים בתחומם אשר חברו יחדיו בפרויקט זה לצורך חשיבה ועשייה משותפת. החברות בעלות איתנות כלכלית, ניסיון רב ויכולת הובלת פרויקטים תוך שימת דגש על כלל הפרטים לצד עמידה קפדנית בלוחות זמנים. החברות מבטיחות ללקוחותיהם איכות, בטיחות ועמידה בסטנדרטים הגבוהים ביותר תוך מתן דגש על אמינות, מקצועיות ויחס אישי.



לפרטים:

*8763

